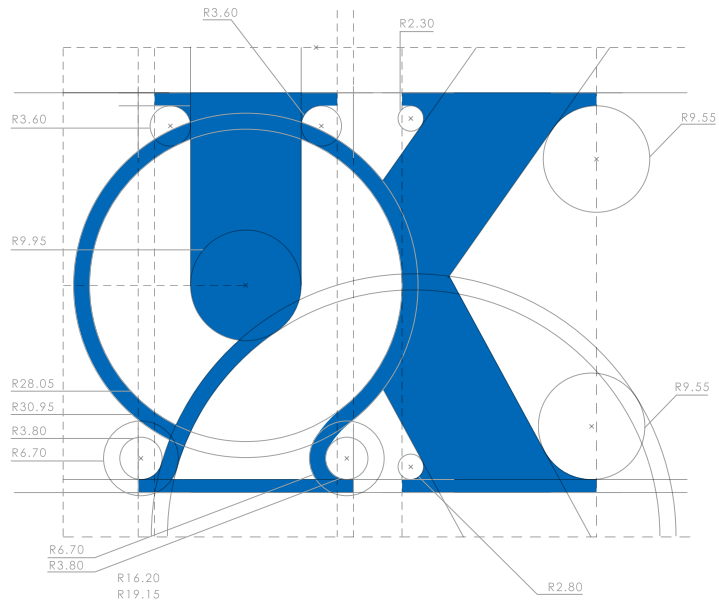


销售热线 4008-316-91



上海凯泉
SHANGHAI KAIQUAN

销售热线 4008-316-91



凯泉与您携手
共创美好未来！



销售热线 4008-316-91

凯泉介绍

成立于 1995 年的凯泉泵业集团是集设计、生产、销售泵、给水设备及泵用控制设备于一体的大型综合性泵业公司，深耕中国泵行业多年，是以技术创新为导向的行业知名企业。总资产达 45 亿元，在上海、浙江、河北、辽宁、安徽等省市拥有 7 家企业，5 个工业园区，总占地面积近 1000 亩，生产性建筑面积 35 万平方米。

集团现有员工 7000 余人，其中工程技术人员 1200 名，主要由国内知名专家教授、博士硕士、中高级工程师、高级工艺师组成，形成了具有创新思维的梯队型人才结构。

凯泉先后获得“中国守合同重信用企业”、“全国社会保障与就业先进民营企业”、“中国科技创新企业”、“中国机械工业百强企业”、“中国能源装备十佳企业”、“全国机械行业先进集体”、“上海市高新技术企业”、“上海市质量金奖”、“上海市科

技百强企业”等多项荣誉，连续多年入选全国机械百强、上海企业百强。

在致力于增加客户附加值的同时，凯泉运用先进 ERP 系统、CRM 系统全程控制订单流程，服务网络覆盖全国，实施“蓝色舰队”服务和 4 小时快速反应机制，随时响应用户需求，打造性能可靠的业界精品。

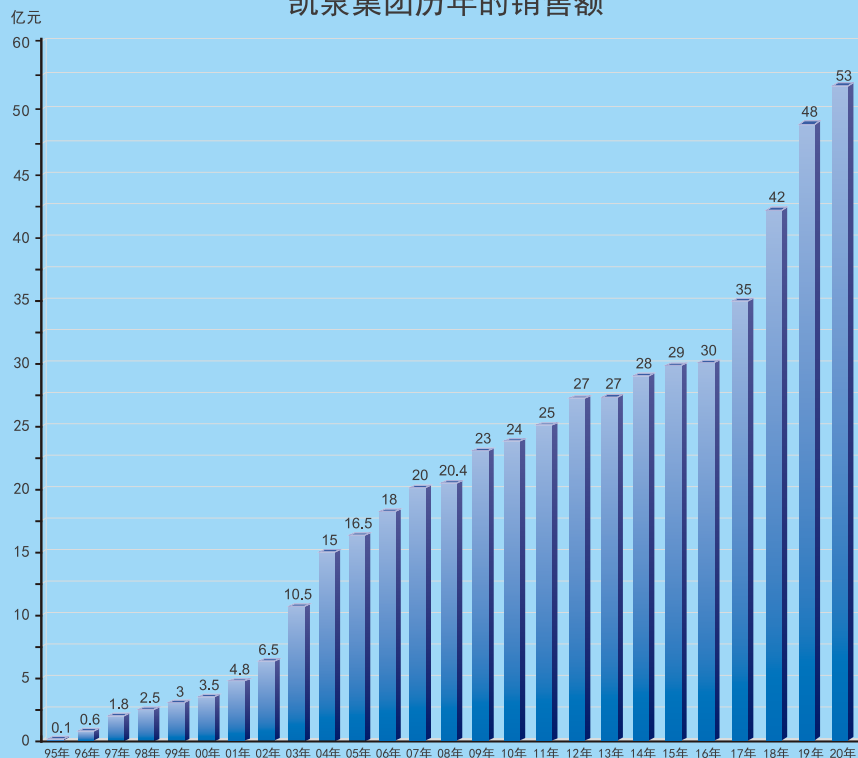
面向未来，凯泉泵业将继续以“引领中国泵工业的崛起”为发展战略，不断深化水力研究与泵及水相关系统的技术引领，用绿色技术创新带来高效率的生产模式，直接降低水资源利用的成本，带动产业体系的能效升级，全力塑造民族品牌，进入世界泵行业十强！



上海黄渡工业园

战略与文化

凯泉集团历年的销售额



1995年，上海凯泉从一间仓库开始起步
 1995年，凯泉创立泵行业的首个直销模式
 1996年，凯泉创造性的开发出国家级新产品—KQL型立式管道单级离心泵
 1998年，上海凯泉黄渡工业园竣工并正式投产
 2000年，凯泉技术中心被评为“上海市企业技术中心”
 2001年，集团总裁林凯文获得上海市优秀企业家



2001年，凯泉的营销网络从大中型城市渗透到地级市县级市，建立了国内泵行业最具规模的直销系统和最完善的客户服务体系
 2002年，凯泉浙江新工厂投入生产
 2003年，集团总裁林凯文获得第十届“上海十大杰出青年”
 2003年，凯泉单月签单突破1亿元大关
 2005年，沈阳凯泉石化泵有限公司成立
 2005年，石家庄凯泉杂质泵有限公司成立



善水之道 以利万物

企业理念:

—— 开创美好未来

企业宗旨:

—— 泵业报国，永续经营

凯泉人特质:

—— “才、德、能、拼” 兼备

凯泉人精神:

—— 团结、协作、敬业、创新

质量方针:

—— 精心制造、尽心服务，追求一流品质

企业服务准则:

—— 为顾客着想，让顾客满意

企业价值观:

—— 诚信、务实、以仁为本、持续为客户创造新价值



2006年，时任浙江省委书记习近平亲切接见集团总裁林凯文

2007年，凯泉单月签单额突破2亿元大关

2007年，潜水泵理论与关键技术研究及推广应用获得国务院颁发的国家科学技术进步奖二等奖

2008年，凯泉收购合肥三益江海泵业有限公司，成立合肥凯泉机电泵有限公司

2010年，核二级泵热冲击试验台通过鉴定

2010年，建成力学研究实验、力学试验台和高精度闭式试验台

2010年，凯泉首台300MW核二级高压安注泵通过鉴定

2011年，凯泉取得国家民用核安全设备设计与制造许可证

2012年，凯泉为南水北调工程提供叶轮直径为4.5米的立式全调节轴流泵机组



2012年，合肥凯泉机电泵有限公司新厂区正式投入生产

2012年，凯泉单月签单额突破3亿元大关

2012年，AP1000余热排泵、重要厂用水泵、核岛消防泵、百万千瓦机组凝结水泵及水环真空泵通过鉴定

2013年，投资1.5亿的重型车间建成并投入使用，拥有13000立方米的测试水池；配电总容量35000V/38000KVA，行车轨高24米，起重能力高达150吨

2014年，CAP1400核电常规岛主给水泵（含前置泵）、循环水泵通过鉴定

2015年，盐类溶液流动理论及输送装备关键技术研究获得国家教育部颁发的科学技术进步奖二等奖

2016年，环保工程用高效输送推流装备关键技术研究与应用获得国家教育部颁发的科学技术进步二等奖



2016年，特大型混流泵和轴流泵节能关键技术研究与应用获得中国机械工业科学技术一等奖

2017年，凯泉核电产品进入英国欣克利角核电站，成为首家进入欧洲核电市场的民营企业

2018年，凯泉单月销售额突破5亿元

2018年，兰州技术中心与镇江技术中心成立

2019年，凯泉单月销售额突破6亿元

2020年，凯泉抗击疫情，为武汉市慈善总会捐款、为火神山医院、雷神山医院等13家抗疫医院建设捐赠凯泉产品设备

2020年，凯泉核电产品中标准湾核电站、徐大堡核电站项目，订单金额达1.67亿元

2020年，5月销售额突破8亿元，凯泉单月销售额再上新台阶

五大生产基地



上海工业园

上海工业园

上海凯泉泵业（集团）有限公司是集设计、生产、销售泵 / 给水设备 / 泵用控制设备于一体的大型综合性泵业公司，是中国泵行业的头部企业。

凯泉产品涵盖建筑、市政、电力、石油、化工、矿山数十个大类，近百个系列。

凯泉泵业集团有工程技术人员 1200 多名，主要由知名水泵专家教授、博士硕士、中高级工程师构成，形成了具有创新思维的梯队型人才结构。

凯泉泵业集团注重服务与技术、业务的结合，实现增值服务，同时还运用 CRM 系统、ERP 系统和电子商务系统快速响应用户需求，从售前、售中到售后全程控制，执行标准化的流程管理，为客户提供全方位的专业方案支持。

合肥工业园

合肥凯泉机电泵有限公司前身是合肥三益机电泵股份有限公司，是原国家机械工业部定点生产电机、潜水电泵的专业制造厂。2008 年上海凯泉泵业（集团）有限公司将其收购，成立合肥凯泉机电泵有限公司，并打造为民营高新技术企业。目前占地面积 27 万平方米，生产性建筑面积 23 万平方米，总投资 10 亿元，2011 年一期扩建工程完成并投入了使用。

公司拥有工程技术人员 108 人，其中高级工程师 16 人，享受国家政府津贴的专家 3 人。配备先进的电机和水泵的设计、试验及检测设备，其水工实验室为亚洲最大水工实验室。目前主要生产潜水排污泵、潜水轴混流泵、矿用潜水泵和潜水泵用高、低压潜水电机等产品，广泛运用于市政、水利、矿山等各个领域，是集团潜水泵的主要生产基地。



合肥工业园

浙江工业园

凯泉集团浙江工业园，位于温州瓯江之畔的东瓯工业园区，前身是 1988 年 9 月创立的“瓯北水泵厂”，1994 年 5 月更名为“浙江凯泉泵业制造公司”，2002 年 7 月，公司迁移到新工业园，并更名为“凯泉集团有限公司”。公司注册资金 10182 万元，占地面积 63 亩，其中厂房建筑面积 23678 平方米，主要生产单级泵、化工泵系列。

公司自 2018 年实施数字化工厂改造以来，投资数亿引进 DMG MORI 卧式加工中心、马扎克立式车削中心，及其他先进自动加工设备与装配测试包装一体式流水线设备，建构 MES+WMS 系统，建立数字化工厂管理模型，目前年产能 10 万余台，销售收入 5 亿元。



浙江工业园

石家庄工业园

石家庄凯泉杂质泵有限公司成立于 2005 年，位于石家庄正定，占地面积 65 亩，建筑面积为 22000 平方米，是凯泉泵业集团投资 1.2 亿元建立的一家专业从事杂质泵的研发、制造及服务的全资子公司，产品涵盖了 KZJ、KDX/KDTX、KQTL 等九大系列 200 多个规格的产品，可满足矿山、冶金、煤炭、电厂脱硫等行业的含固体颗粒的物料输送。

公司现拥有水泵专家、高、中级工程技术人员以及技术精湛的工人百余人，设有先进的杂质泵研发中心、国际领先的 3D 智能制造中心、大型树脂砂铸造、硅溶胶精密铸造、数字化的机械加工车间和装配车间，大型高精度泵试验中心及设备一流的检测检验理化实验室，可生产铸铁、铸钢、耐磨耐腐合金、双相钢等材质的中大型铸件，实现复杂、多样化零部件快速成型，广泛应用于航空航天、核电、火电等重要领域，可充分满足市场需求。



石家庄工业园

沈阳工业园

沈阳凯泉石化泵有限公司成立于 2005 年，位于沈阳市经济技术开发区，占地面积 40 亩，厂房面积 17323 平方米，是凯泉泵业集团建立的一家集生产、开发与销售于一体的现代化制泵企业，主要生产石油化工离心泵：KZA(O) 系列、KZE(F) 系列、KGD(S)、AY 系列；化工离心泵：KCZ 系列、KQYH 系列；热水离心泵 KQWR-G 系列、N 型冷凝泵系列、NW 低加疏水泵系列、KWFB 无密封自吸泵系列；多级泵：AY 系列、KMA 系列、锅炉给水 DG 系列、矿用泵 MD 系列。

公司聚集了一大批高素质科研及管理人才，拥有先进加工设备 60 多台，建有功能齐全的石化泵检测实验室，为各类石化泵提供良好的加工条件和可靠的检测手段，曾获得“全国质量、安全双达标企业”、“辽宁省安全三级企业”，“辽宁省高新技术企业”等多项荣誉称号。



沈阳工业园

技术优势

上海凯泉于2000年斥资1500万组建企业技术中心，并于2001年3月被认定为“上海市企业技术中心”。目前，该技术中心拥有中心办公室、核电泵产品办公室、水力研究室、材料应用研究室、水力机械测试技术研究室、力学研究室等研发平台，组织框架健全。技术中心配备了CIMATROM三维CAD、CAM、CAE、FMS等研究设计软件系统；引进CFD专业分析软件系统，并配置三坐标测量仪、激光快速成型仪及建立PIV内流场粒子成像测试系统；技术中心拥有40多台/套先进的检验设备，同时还拥有开式和闭式全性能测试中心，大型泵测试中心，真空泵测试系统和给水设备测试系统。

该技术中心现有技术人员300多名，主要有国内知名水泵专家教授、博士硕士、中高级工程师、高级工艺师组成，形成了具有创新思维的梯队型人才结构，为集团实施核电机组和大型火电机组用泵，及其他高端泵开发战略提供了人力资源保障。

技术中心已形成了多元的技术联合体，最大化应用国内和国际技术资源。在核电用泵、火电用泵、三大化工用泵等重点研发项目上，与建大流体机械研究所、清华大学、江苏大学开展水力设计、研究、流场分析等技术合作；与上海核工程研究设计院开展承压边界、转子动态、抗震分析计算等技术合作；与同济大学开展核电泵抗震实验技术合作；与上海交大开展轴承计算、核工程等技术合作。

2010年8月初，“核二级泵冷热冲击及性能试验台”建成，并完成了核二级高压安注泵及其它核级泵的热冲击实验，取得了国家核安全设计、生产许可证。投资1000万建成具有泵转子动力学研究、零件有限元强度计算、泵组应力分析、故障诊断及力学测试的泵力学研究实验室和力学实验

台。投资1.5亿建成多功能高精度四象限水力机械模型试验台和核电、火电用泵大型试验台。

上海凯泉技术中心近三年来参与国家和行业标准制定36批次，截止到2019年4月底，技术中心共获得专利535余项，其中发明专利45项。2007年，“潜水泵理论与关键技术研究及推广应用”获得国家科学技术进步二等奖，2010年自主研发的核二级高压安注泵通过上海市经委重大技术装备研制任务，研制的重大产品科研项目近30项，2014年核电AP1000主循环泵、给水泵通过鉴定。2016-2018年凯泉技术人员连续三年获得“中国通用机械行业科技进步奖”。2018年上海凯泉三个项目获评“上海市高新技术转化成果项目”，同年兰州技术中心与镇江技术中心成立。2019年凯泉三个专业研究所成立。

“十三五”期间，技术中心新产品与新技术研发主要关注国家重点工程和重大技术装备国产化的需求，在核电、大型火电和石油化工等国民经济重要领域，开发出了具有自主知识产权的高端用泵。



专家团队

众多业内专家，解决高端技术问题，提供技术服务



王延合
教授研究员，高级工程师，享受国务院颁发的政府特殊津贴，具有32项核电用泵研发、管理经验，国家级“百千万”人才工程百层次人才。



陈英华
总工程师，行业协会给水设备分会专委会成员。92年从事二供技术工作至今，获数十项专利，参与多项行标编写。曾获上海嘉定区科技领头人、凯泉10周年、20周年厂庆功勋人物等荣誉。



李爱学
高级工程师；荣获机械工业部科技进步三等奖一项，兰州市科技进步奖一项。长期负责给水泵、冲压泵、凝结水泵和长轴泵的设计、工艺工作。



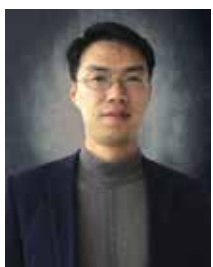
王者文
教授级高级工程师，享受国务院特殊津贴，2007年获上海市嘉定区首届十大科技创新英才称号。2008年获中国机械工业科学技术二等奖。2011年获得上海市发明银奖，在超低比速离心泵水力设计领域有独特建树，拥有20项发明与实用新型专利。



肖功槐
教授级高级工程师；中国机械工程学会泵专业委员会委员、中国通用机械工业协会泵分会技术委员会委员。2005年评为嘉定区优秀学术技术带头人。共发表科研论文7篇，参与起草国家与行业标准4项，获得国家专利16项及多项部、省级科技奖励。



王准
王准博士，高级工程师，长期从事叶片泵及相关流体机械的设计、试验研究工作，多次获得省部级科技成果奖，发表多篇有影响的论文，上海市嘉定区科学技术带头人。组织参与核电主给水泵、核岛地坛泵、潜没油泵等产品研发工作。



施亮
高级工程师，曾完成二代核电主泵叶轮的设计绘图及试制研究，AP1000余热排出泵、厂用水泵及LNG海水泵等研制项目的设计开发任务，获部级科技进步二等奖。2017年获得中国通用机械科技进步奖。



罗研
高级工程师，曾完成CAP1400/AP1000核电常规岛循环水泵设计，2014年通过国家能源局、中国机械工业联合会的验收。曾完成南水北调淮安二站水泵设计，并获得2016年度中国机械工业科技进步一等奖。



何敏
博士，高级工程师，从事泵产品开发对双吸泵汽蚀机理及如何降低危害等有较深研究，曾发表多篇论文与专利其中国际SCI源刊发表论文2篇。2015年10月评选为嘉定区第七批高层次创新创业和急需紧缺人才。



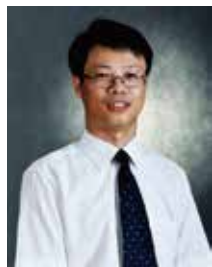
王俊华
高级工程师；中国农业机械学会排灌分会委员，中国机械工业标委会排灌专业委员会委员。参与《潜水泵流泵》、《大中型预制泵站》、《密闭式污水提升装置》、《污水提升装置应用技术规程》等国家标准的编制。



邹会彦
高级工程师，长期从事核电、火电用水环真空泵的研发工作，主持设计的1000MW级核电机组水环真空泵机组获得国家科学技术成果奖和国家级能源科学技术成果奖。主持设计了海阳核电站、三门核电站用水环真空泵。



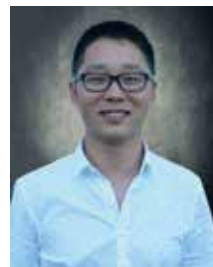
郗忠才
郗忠才高级工程师，长期从事消防用泵研究，在水泵的水力性能提升方面有很深的造诣，承担多项重大课题攻关任务，主持设计了核电电动辅助给水泵、RCCM余热排出泵，获多项专利。



徐阳
徐阳 高级工程师，长期从事脱硫泵和渣浆泵研发、设计、制造工作。曾主持完成南水北调工程用泵设计，CAP1400/AP1000核电常规岛循环水泵设计，二代核电主泵叶轮的设计绘图及试制研究工作，并获多项专利，及省部级科技奖励。



王东进
高级工程师，主持我国大型潜水轴流泵、排污泵的设计开发工作和生产管理，产品出口多个国家，承担国家重大专项两项，曾多次获得国家、省部级科技等奖项。



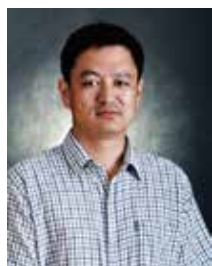
王玉心
高级工程师，获得专利20余项，2016年获得中国机械工业科学技术进步奖一等奖，获得2016年度中国通用机械行业科技进步贡献奖，2017年获得江苏省科学技术奖三等奖。2018年“開啟式智慧型混流泵”项目获评上海市高新技术成果转化项目。



施勇
高级工程师，硕士，嘉定区第四批高层次创新创业和急需紧缺人才，长期从事建筑、消防、核电用泵的研发工作，主持设计的单级泵荣获2008年中国机械工业科学技术奖二等奖。主持设计了三门、海阳核电站用冷冻水泵。



高宏钧
擅长水泵测控技术，主持实施了凯泉高精度四象限水泵试验台、重型试验台的建设，在重型试验台首次采用DCS控制系统，保证了核电用泵的高温、原速试验的精度要求。主持了核电AP1000首台套主给水泵、化溶补水泵的水力模型及产品的各种特殊试验，国内首台潜没油泵的试验。



唐亮
高级工程师，主要负责核二级电动辅助给水泵和上充泵等产品的的设计、水利研发工作，现担任核炉给水泵与矿用排水泵的技术负责人，担任300MW火电主给水泵和前置泵的研发工作。获得多项泵专利12项，其中获得嘉定区优秀奖。



芦洪钟
高级工程师，主要负责核电AP1000/CAP1400化容补水泵、常规岛主给水泵、中压安注泵、上充泵等产品研发与泵水力研发工作，曾承担API化工泵、长轴泵、脱硫泵等产品的技术工作。承担完成国家重大专项两项，获省部级科技及鉴定成果数项。



王峰
王峰工程师，1998年至今从事泵用控制设备设计、研发，在消防给水设备及控制方面积累有丰富经验，参与“国家建筑标准设计图集”编制工作，主导公司泵用控制设备及消防给水设备设计、研发工作。备设计、研发工作。

基础研究

凯泉集团力学研究室组建于2009年7月，主要职责是对公司研发的新老产品进行力学分析计算与实验验证，以全面提升公司产品质量和可靠性。目前力学研究室具有水泵高速转子动力学试验台一座，水泵力学测试系统四套以及联想D20计算工作站等软硬件设施。实验室目前有研究人员四名，全部拥有硕士学位。

力学研究室工作包括水泵力学计算和水泵力学实验室。水泵力学计算主要进行水泵运转过程中力学性能的理论分析计算，包括水泵结构的三维构造、强度、刚度计算、优化计算、流-固耦和计算、转子动力学计算以及抗震分析计算等，以提高产品结构的可靠性和使用安全性。



力学研究室

水力研究室成立于2006年，现有研发人员12人，其中博士3人，硕士6人，高级顾问3人，主要从事泵水力基础研究和水力模型分析、改进。

2007年公司引进水力设计与流体仿真软件CFX，进行水力分析和模拟。水力研究室还配备了激光快速成型仪4台，可对研究的水力部件快速三维制模，验证理论计算，另外建有PIV流体测试台，可对泵内流场进行测量，用于泵基础理论研究。



水力研究室

材料应用研究室成立于2006年初，主要负责特殊工况介质环境（如腐蚀、磨损、高温、高压、应力组合环境等）泵用过流材质的合理选择与应用。目前研究室拥有研发人员7名：其中教授高级工程师1人，资深研发工程师2人，材料学硕士2人。

材料应用研究室配备各种实验设备（如德国Axio Observer A1m型研究及蔡司相显微镜、美国PTI-5000型 液压伺服万能材料试验机、德国FMP30型铁素体含量测试仪等），可实现对材料的高、低常温力学性能（不同温度下的强度、冲击、弯曲、蠕变的实验数据）测试；金相组织分析；不同介质中的全面腐蚀、点腐蚀、晶间腐蚀、烟雾腐蚀、缝隙腐蚀、应力腐蚀等实验；配备高、低温热处理实验进行材料的改性实验及热处理工艺实验、对零件材料进行早期失效分析等。



材料应用研究室



测试平台

为使我国核二级泵早日实现自主设计和国产化制造，上海凯泉自行设计、建造了核二、三级泵冷热冲击及性能实验台。该实验台是根据300-1000MW核电厂核二级上充泵、安注泵、喷淋泵和余热排出泵的技术性能和实验考核要求而设计建造的。可供核二、三级泵全流量下的冷态性能、热态性能、冷、热冲击、杂质、耐久运行等实验、考核之用。能适应世界核电发展的趋势，和我国目前和今后核电发展的需要。

冷热冲击及性能试验台

高精度闭式试验台主要用于公司研发的优秀水力模型的模型泵实验并兼顾部分产品实验。该实验台多功能、四象限、原位标定的水泵研究试验台、配套多台辅助泵可以进行泵的四个象限工况实验，验证其特殊工况的可靠性。并建设有以45米高的恒压水塔为主的精度高达 $\pm 0.1\%$ 的静态容积法流量标定系统，可进行流量计的原位标定。试验台的综合精度 $\pm 0.25\%$ ，可以精确的验证模型泵的全性能参数。

高精度闭式试验台



重型车间-大型泵测试台总投资一亿元，配电总容量35000V/38000Kva,最大单钩起吊重量150吨，最大可测试口径为4.5米的大型泵，水池容量达到13000立方米，水池深度15米，配套电压10kV/6kV/380V，最大直接启动功率为15000kW,最大变频启动功率为25000kW,可进行80%、75%、70%额定电压的降压启动试验，试验台以国内泵行业发展规划为指导建设完成，测试能力强、试验项目多、测试精度、自动化程度高。

重型车间大型泵测试台

水环真空泵测试台，由山东省农业机械学研究所设计，并提供了测试采集、数据处理系统。测试台符合GB/T13929水环真空泵和压缩机试验方法标准要求，可进行水环真空泵型式试验和水环压缩机型式试验，最大测试流量72000m³/h。测试台自动化程度高，数据处理快捷、准确、直观。

水环真空泵测试台



中型水泵试验台

中型水泵试验台主要用于公司各类大、中型产品的型式试验和全新能试验。其水池容量达到2160m³/h，最大被测泵压力42MPa,最大被测电机功率为2500kW，可测试口径1.6米的水泵。测试精度达到ISO9906 (GB/T 3216) 1级精度。



销售热线 4008-316-91

制造能力



六轴五联动龙门铣镗加工中心



重型高精立式车铣中心



DMG NHX8000加工中心



DMG CLX550叶轮加工中心



MAZAK立式加工中心



卧式镗铣床（四轴五联动）



3D激光切割机



五轴联动高速铣床



CEBR叶轮自动平衡设备



机器人激光焊接工作站



德玛吉加工中心



飞马特加工中心

质量保证

质保体系证书

1999年1月，取得了ISO9001：1994质量管理体系的认证证书；
 2010年7月，通过了GB/T19001-2008/ISO9001:2008换版认证；
 2011年1月，取得了通标标准技术服务（SGS）有限公司
 ISO9001:2008质量管理体系认证证书；
 公司依据《核电厂质量保证安全规定》（HAF003）法
 规建立了核质量保证体系；
 2011年1月，取得了国家核安全局颁发的《中华人民共和国核安全设
 备设计、生产许可证》（核2、3级）。

其他体系证书

1999年7月，取得了计量合格确认证书；
 2007年7月，取得了GB/T24001-2004/ISO14001:2004环境管理体
 系认证证书；
 2010年1月，取得了GB/T28001-2001/OHSAS18001:1999职业健
 康安全管理体系证书；
 2016年11月，取得五星级服务认证；
 2018年，上海凯泉集团荣获“七星级售后认证”。

三合一管理体系

为提高管理体系的系统性、规范性，2010年7月公司将质量、环
 境、职业健康安全管理体系整合成为“三合一”的一体化管理体系。
 管理体系方针：精心制造，尽心服务，爱护环境，节能降耗，安
 全第一，关注健康，遵守法规，持续改进。



民用核安全设备设计与制造许可证



计量合格确认证书



五星级服务认证



七星级售后认证证书



中核合格供方证书



国核合格供方证书



ISO 9001:2015证书



ISO 14001:2015证书



ISO 45001:2018证书

检测设备



三坐标测量机



半自动荧光探伤仪



直读光谱仪



大型金相显微镜



微机万能试验机



机械密封试验台



轴承振动测量仪



化学分析实验室

销售热线 4008-316-91

销售服务网络

服务理念

服务宗旨：客户完全满意

服务理念：服务无距离

服务精神：客户的损失就是我们的责任

服务目标：让每一个项目都成为凯泉产品的样板工程

服务响应：4小时

凯泉的营销网络遍布全国，拥有23家分公司及服务中心、600多个办事处和服务网点
凯泉建立了全国性的直销体系和完善的客户服务体系。



售前服务

分厂与分公司近百名专业技术支持工程师，准确把握用户需求量体裁衣的个性化给排水解决方案，坚决杜绝因选型不当而产生的不必要损失。



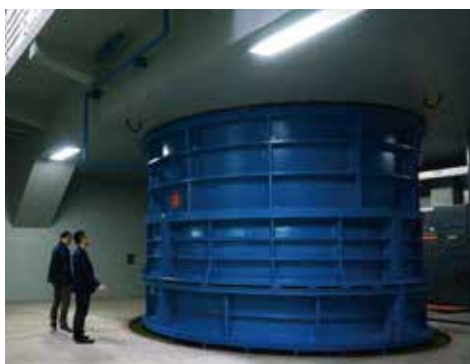
售中服务

高度职业化的专业服务人员主动跟踪服务，为用户提供指导安装、培训服务，细心讲解操作要点及注意事项，最大限度地降低因用户使用不当而产生的损失。



售后服务

三级服务体系，306名服务人员定期主动巡检，及时纠正用户使用不当现象，配备专业、便捷的服务工具和设备，即时监控检测设备运转情况，一旦发生故障，专业服务人员能迅速的解决问题（严格实行4小时快速反应机制）。



核电产品

上海凯泉通过二、三代核电设备的样机研发及大量合同执行，具备并积累了大量核电重大产品研发、生产、测试及使用经验，对三代核电主要设备样机研发、制造已基本完成，为三代核电全面国产化做好准备。



二代加重要厂用水泵



AP1000 化容补水泵



主给水泵



核二级高压安注泵



二代加余热排出泵



AP1000 核三级余热排出泵



消防泵房

上海凯泉已具备燃煤和生物发电中的锅炉给水泵、循环水泵、凝结水泵和真空泵等产品研发、制造和测试能力，并已有众多运行业绩。

电力产品



核电火电凝结水泵



电厂循环水泵



脱硫泵



电厂高压锅炉给水泵



2BWD 水环真空泵成套设备

石化产品

上海凯泉目前生产9个系列，250个品种的工业用泵。产品主要执行国家GB标准、美国石油协会AP1610标准，美国ANSI标准、国际ISO标准等。可输送介质温度-45~+450度，最高工作压力可达9Mpa,适用于各种强腐蚀性工况，大量应用于石油天然气输送、炼化、化工、化纤等行业，已为多家石化企业和炼油企业提供优质产品。创新研发的新型长输管线输油泵性能优异，已经取得了2300万吨/年中缅原油管道工程（国内段）订单。为此凯泉投资1亿元专门在沈阳成立了沈阳凯泉石化泵有限公司，并与2005年投入生产。



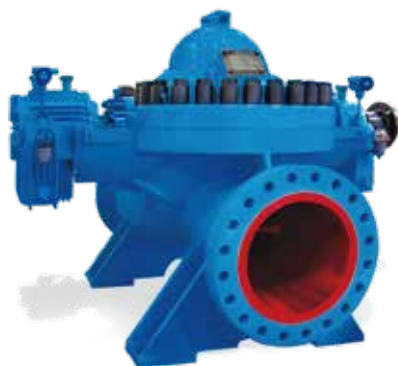
AY 多级油泵



KZE 石油化工流程泵



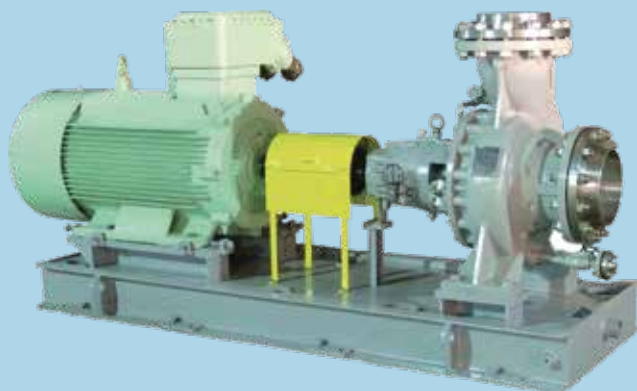
HKY 重工位石化流程泵



KSY 管线输油泵

海水淡化产品

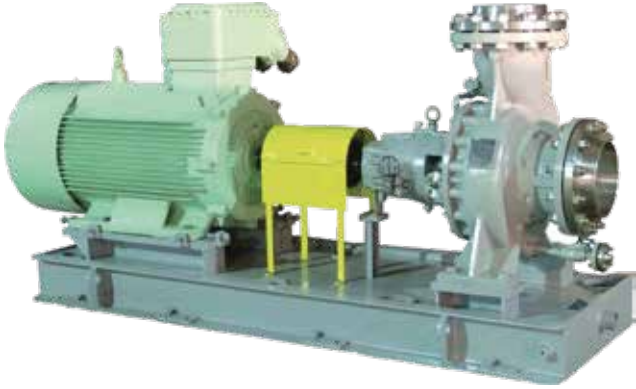
上海凯泉技术中心独立研发的日产量5000-12500吨级的膜法海水淡化高压泵与高压增压泵，运行稳定可靠，泵效超过GB/T13007A线5个百分点，经济技术指标超过国外同类产品水平，目前已取得大唐黄岛电厂10000吨级海水淡化高压泵订单。



KCZ 化工流程泵

上海凯泉化工泵，热水泵，真空泵和排污泵广泛应用于造纸、卷烟、制糖、食品、医药、橡胶、日化等工业领域，在真空过滤，真空蒸发，食品和药品加工灌注，高温热水循环、废水回收和处理等工艺提供了优质产品。

轻工产品



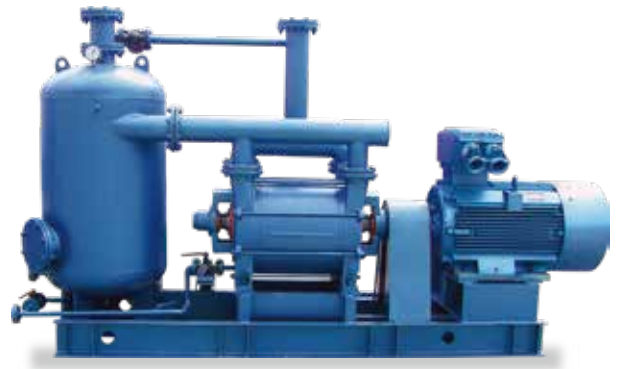
KCZ 化工流程泵



KQWR-G 热水泵



KQWH 弱腐蚀化工泵



2BEK 水环真空泵



HQHG 海水淡化高压泵



HQHG 海水淡化高压泵

销售热线 4008-316-91

钢铁产品

上海凯泉的D型矿用多级泵、KQSN型双吸泵、KZJ型渣浆泵、YQ矿用潜水多级泵、真空泵和LC型长轴泵等产品，规格品齐全，各项性能优异，质量结构可靠。为钢铁，冶金等行业提供了从工艺输送循环再到处理全过程的产品和服务。



D型矿用多级泵



KQSS 双吸泵



LC型长轴泵

选矿产品

上海凯泉于05年投资1.2亿在石家庄成立专业的杂质泵工厂，有铸件、热处理和机加工设备，所生产的产品涵盖了五大系列160个规格的产品，满足矿山、冶金、煤炭、电厂脱硫、河道疏浚、氧化铝、煤化工等含固体颗粒的物料输送。



KXZ 渣浆泵



KD 单壳体渣浆泵

销售热线 4008-316-91

上海凯泉的MD型矿用多级泵、KZJ型渣浆泵、Y(B)Q矿用潜水多级泵、真空泵等产品，规格品种齐全，各项性能优异，质量结构可靠，完全满足现代矿山和煤矿等行业大规模采掘洗选全部工艺过程的要求，为我国矿山高效安全生产提供可靠的保障。以上产品获得了国家矿用产品安全标志中心颁发的煤矿安全标志证书。

矿山（煤矿）产品



Y(B)Q 潜水电泵



2BEK 水环真空泵



ZPMD 多级自平衡泵



KZJL 液下渣浆泵



KZJ 渣浆泵

水利产品

上海凯泉依托强大的技术实力，装备制造能力为大型水利工程提供性能优异的产品，已为南水北调工程淮安二站提供了叶轮直径4.5米立式全调节轴流泵机组，同时大口径高压潜水轴流泵和大型双吸泵也在南水北调、引黄工程等国家重点水利工程上发挥着作用。



潜水贯流泵



ZQ 潜水轴流泵



ZLHL 大型轴流混流泵



S 型轴伸贯流泵

销售热线 4008-316-91

上海凯泉08年投资10亿元在合肥成立合肥凯泉电机泵有限公司，依托强大的技术实力，吸取国际技术和设计理念，为污水处理行业开发了七大系列260个规格的产品，完全满足于日处理40万吨以内的各种污水处理和提升泵站的要求，并已成为上百家污水处理厂提供污水泵、潜水轴流混流泵和搅拌机产品；产品性能先进，质量可靠，已受到广大用户一致好评。

污水处理产品



WQ系列潜水排污泵



污水提升装置



小型排污泵



智能一体化预制泵站



KQWT分散式污水处理设备

销售热线 4008-316-91

建筑, 供热产品

上海凯泉依托先进的技术、可靠和快速优质的服务，赢得了客户的广泛信任。各种泵类产品和给水设备产品广泛应用于各类住宅区、酒店、商务楼、地铁、机场等建筑给水、消防、排水和供热空调等系统，产品具有高效节能、运行平稳可靠等特点。



WFY 可控补偿式管网叠压供水设备



电控柜



XBD 立式消防泵



XBC 柴油机消防泵



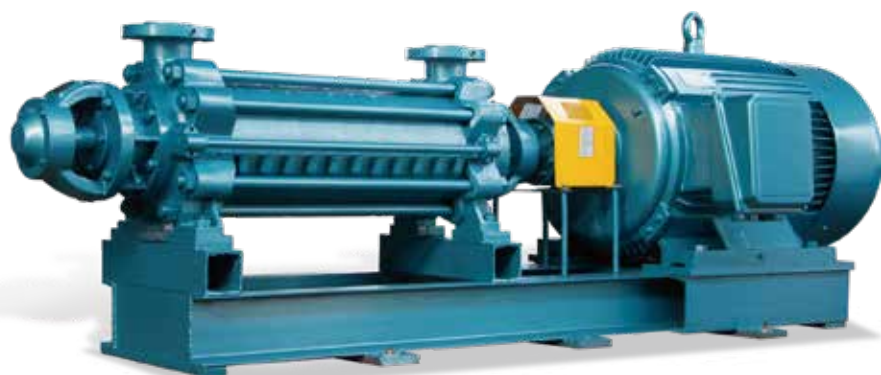
WQ/EC小型潜水排污泵



KQL 单级泵



KQW 单级泵



DG 中低压锅炉泵



KQDQ/KQDP不锈钢多级离心泵

销售热线 4008-316-91

样板工程

南水北调工程



大唐宝鸡热电厂



北海电厂



中石化集团



英国欣克利角核电站



三门核电站



轨道交通



淮北矿业集团
洗煤厂

万科地产



巴基斯坦恰西玛
核电站 C3、C4 机组



中石油天然气
股份有限公司



河北钢铁



鞍山钢铁



神华宁夏煤业集团
有限责任公司



山东邹平电厂



高铁沿线车站
使用的消防、空调
给水设备



销售热线 4008-316-91

样板工程

世博园



云南云天化
股份有限公司



国家电力



黄岛油库



山西凌志能源投资
集团有限公司



酒泉卫星发射基地



武汉钢铁



上海磁悬浮



销售热线 4008-316-91

样板工程	应用产品
巴基斯坦恰西玛（中原工程公司 C-3/C-4 项目）	高压安注泵
三门 / 海阳核电站	冷冻水泵
台山核电站	潜水排污泵
田湾核电	核二级泵
中国科学院上海应用物理研究所	4 代核电高温熔盐泵（主泵）
中国石油天然气股份有限公司青海油田分公司	双吸泵
中国石油天然气股份有限公司长庆石油管理局	化工泵
中石化集团杭州炼油厂	消防泵、多级泵
中石化天津 100 万吨大乙烯	双吸泵、柴油机消防泵
中石化齐鲁分公司	双吸泵
辽宁抚顺发电厂	脱硫主循环泵
贵州兴义电力发展有限公司	真空泵机组、双吸泵、化工泵
陕西大唐略阳电厂	主循环泵、排污泵、灰渣泵
可口可乐饮料公司	单级泵、消防泵
湖南益阳明山电排站	DN2800 立式全调节轴流泵
南水北调东线一期淮安二站	DN4500 立式全调节轴流泵
河南济源钢铁（集团）有限公司	渣浆泵、双吸泵、柴油机双吸泵组
沙钢集团安阳永兴钢铁有限公司	双吸泵、渣浆泵、排污泵
上海梅山钢铁股份有限公司	无密封自吸泵、排污泵、电控柜
日照钢铁集团有限公司	双吸泵、渣浆泵、排污泵
武汉钢铁（集团）公司	双吸泵、单级泵、排污泵、控制柜
鞍钢集团新钢铁有限责任公司	双吸泵、消防泵、单级泵
国投新集能源股份有限公司（安徽）	渣浆泵
神华宁夏煤业集团有限责任公司	双吸泵、消防泵、渣浆泵、电控柜
金茂三亚希尔顿大酒店（五星级）	单级泵、排污泵、电控柜
维景国际大酒店（五星级）	单级泵、电控柜
上海和平饭店（五星级）	单级泵、给水设备
首都机场	单级泵、给水设备、电控柜
广州白云国际会议中心	单级泵、多级泵、消防泵
中国人民解放军电视宣传中心	单级泵、给水设备
中共中央国家机关工委办公楼	给水设备
国家工商总局业务用房	无负压、排污泵
南京火车站	多级泵、排污泵、给水设备
上海南站	单级泵、排污泵、电控柜
上海磁悬浮	排污泵